

Tionscadal na nDiúilicíní Péarla - Paca Acmhainne Oideachais

Tá roinnt acmhainní ar líne curtha le chéile ag Tionscadal na nDiúilicíní Péarla do pháistí bunscoile chun go bhfoghlaimeoidís faoin Diúilicín Péarla Fionnuisce.

Tá sé fíorfhurasta le húsáid:

1. Léigh tríd an léarscáil scéil (agus féach le cuimhneamh ar a oiread eolais agus is féidir)
2. Déan na gníomhaíochtaí go léir (atá ar fáil le híoslódáil ónár láithreán gréasáin)

Mura féidir leat cuimhneamh ar chuid de na freagraí i leith na leathán gníomhaíochtaí, níl a bhac ort filleadh ar an léarscáil scéil arís!



I dTionscadal na nDiúilicíní Péarla féachaimid ar na plandaí éagsúla a fhásann i gceantar chun a fhionnadh cé chomh maith agus a bhíonn an ghnáthóg sin don timpeallacht agus do na Diúilicíní Péarla.



Tá ceantair ina bhfuil a lán plandaí agus a lán ainmhithe, nó méid mór bithéagsúlachta, níos fearr don timpeallacht, do na Diúilicíní Péarla agus do na daoine!



Cén fáth nach bhféadfá féachaint ar do ghairdín chun a fháil amach faoi na plandaí atá ag fás ann? Cuir ciorcal timpeall ar na pictiúir de na plandaí is féidir leat a fheiceáil agus suimigh na scóir.



B'fhéidir nach mbeadh a mbláthanna ag cuid de na plandaí go fóill, agus mar sin bheadh ort féachaint go cúramach ar na duilleoga.



Faigh cead sula dtéann tú amach chun féachaint ar na plandaí i do ghairdín - mura féidir leat dul amach inniu, seans go mbeidh tú in ann é a dhéanamh lá eile, nó d'fhéadfá taifead a dhéanamh ar a mbeadh le feiceáil ón bhfuinneog, fiú!

Rinne _____ an suirbhé seo
ar an _____ i _____

Cuir ciorcal timpeall ar na plandaí is féidir leat a fheiceáil agus suimigh na pointí!

2 pointe an ceann

Nóinín



Cam an ime



Seamair bhán



4 pointe an ceann

Caisearbhán



Slánlus



Lus garbh



Samhadh bó



6 pointe an ceann

Duán ceannchosach



Biolar gréagáin



Athair thalún



Briosclán galánta

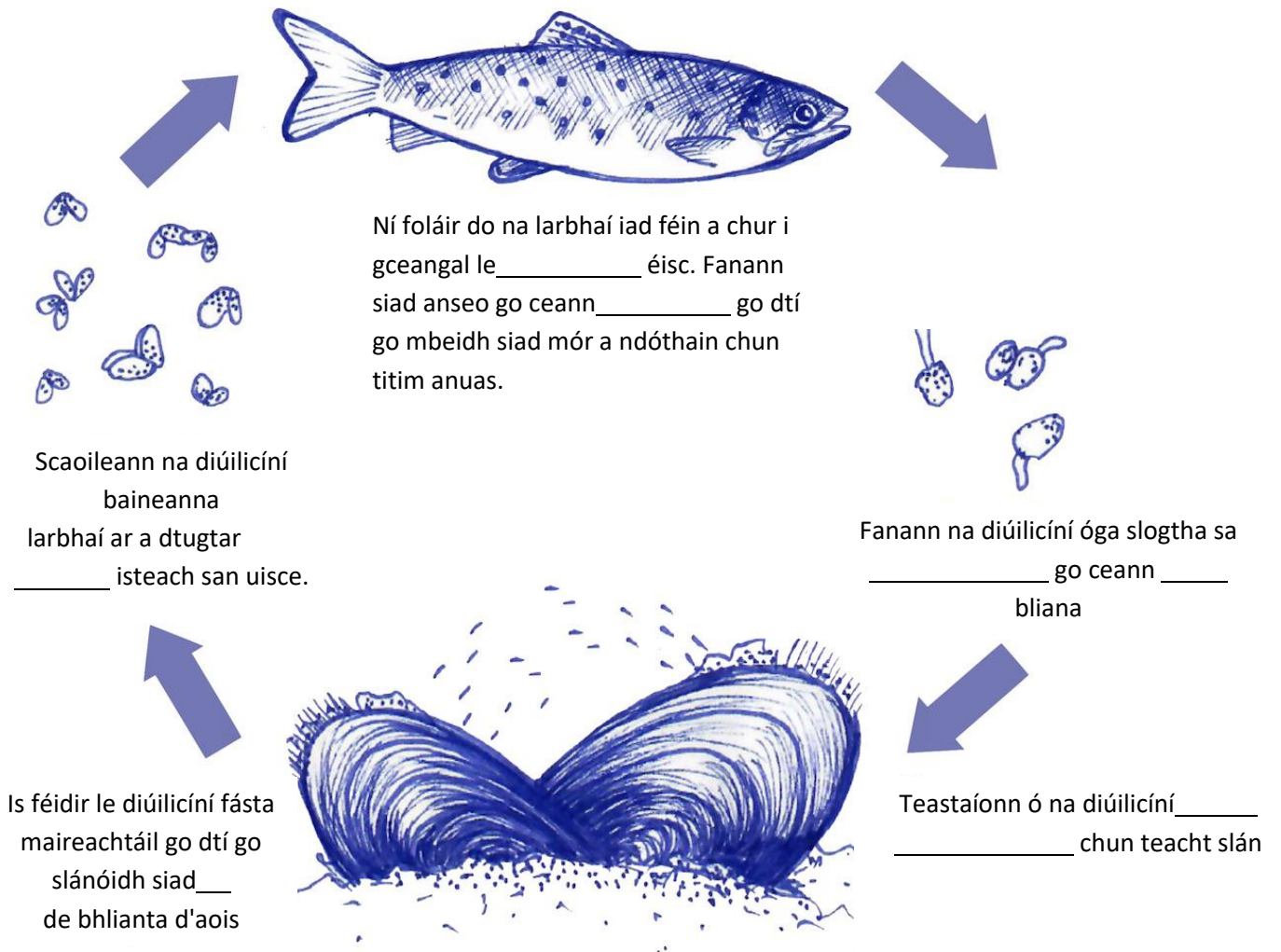


Ar tháinig tú ar phlandaí eile? An bhfuil tú in ann iad a ainmniú?

Scór Iomlán: _____

Cad a cheapann tú is féidir leat a dhéanamh chun scór níos airde a fháil?

An féidir leat na bearnaí a líonadh?



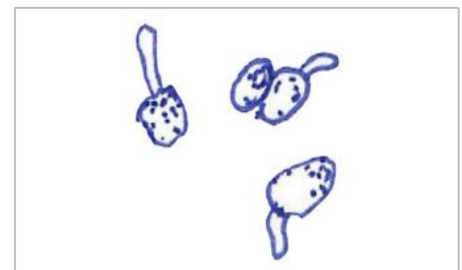
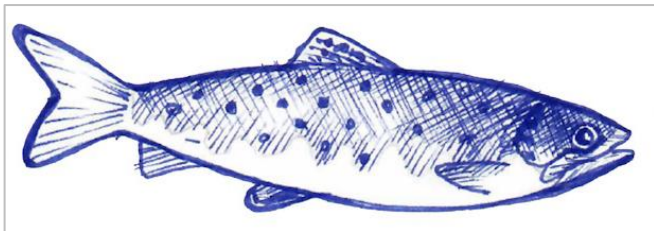
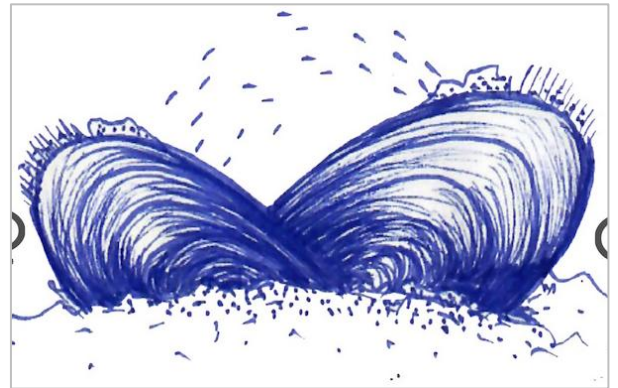
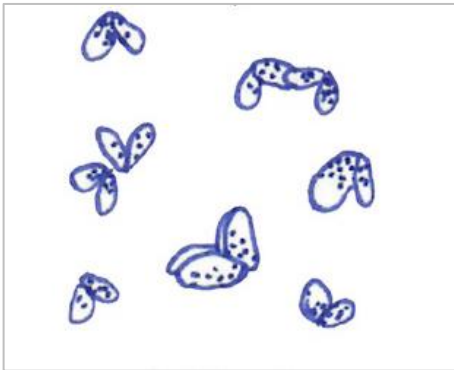
Ceisteanna Bónais:

Cé mhéid larbhaí a fhéadann diúilicín baineann amháin a scaoileadh?

Cén cineál éisc a mbeireann larbhaí na nDiúilicíní Péarla greim orthu?



An féidir leat saigheada a tharraingt chun na
codanna seo de thimthriall na beatha den
Diúilicín Péarla Fionnuisce a chur san ord ceart?



Tráth na gCeist de chuid Thionscadal na nDiúilicíní Péarla

1. Cad a thugtar ar ainmhí gan chnámh droma?
2. Cá háit a gcónaíonn na Diúilicíní Péarla?
3. Cá fhad a mhaireann na Diúilicíní Péarla?
4. Cónaíonn an Diúilicín Péarla laistigh de dhá shliogán - cad a thugtar ar ainmhithe dá leithéid seo?
5. Cé mhéid uisce is féidir le Diúilicín Péarla amháin a scagadh in aon lá amháin?
6. Cén ainmhí eile a mbraitheann an Diúilicín Péarla air chun teacht slán?
7. Cad a thugtar ar Iarbhaí na nDiúilicíní Péarla?
8. Cá fhad a fhanann na diúilicíní óga slogtha i ngrinneall na habhann?
9. Cén rud a dhéanann na Diúilicíní Péarla a bhíonn ina chabhair do dhaoine?
10. Cén cineál gnáthóige a theastaíonn ó na Diúilicíní Péarla chun teacht slán?



Cuardach Focal Thionscadal na nDiúilicíní Péarla

O C S A I G I N C O S A N T A
M G K M Y G F A V G K Z M B Y
S O H G I X V B M M N E B E B
S Q O H J F V V L V Z K F S O
H C A C S O A L H B É D F K U
H C A R B A E T R I E V N I N
J D J G N V Y D F A R B S N A
S L W A A K L R S S G C I Z D
J L S M W I W D M C E A D Q H
W G I X Z V R T G Ó H T Á N G
W J Y O B K T E F B E H J O X
J T X M G V Y S A C H C D L Q
D X Q P W Á H J D D C I I M J
T N U Z K S N K O P H H T T R
P R Z Q L M N Í C I L I Ú I D

ABHAINN
COSANTA
DIÚILICÍN
DÉBHLAOSCACH
GLAN
GNÁTHÓG
IASC
INVEIRTEABRACH
OCSAIGIN
SCAGAIRE
SLIOGÁN
UISCE



Cuardach Focal Thionscadal na nDiúilicíní Péarla

P E R T C N U I N P U F X N I
C F R S R E N Í S L I O G Á N
P O A I V U C I M I M G L H Z
W I S Y A I A W A I H L T T T
C C G A L G T I U H C A B U W
A V W I N X A Z L Z B N R R L
F E Ú N C T T C F L Q A A S E
J I G I W E A H S X I J D O Y
D A I D I H C O L G W Ú O B Z
I D I I H K C K Y U E V Í G R
J T A Y G L C F V Q Y R R S I
D É B H L A O S C A C H D D W
T I M P E A L L A C H T L T J
O C S A I G I N G Ó H T Á N G
T Z S W H R D O X F Q W M A V

ABHAINN
COSANTA
DIÚILICÍN
DRÍODAR
DÉBHLAOSCACH
GLAN
GLOCHIDIA
GNÁTHÓG
IASC
OCSAIGIN
SCAGAIRE
SLIOGÁN
SRUTHÁN
TIMPEALLAUGHT
TRUAILLIÚ



Dathaigh na Diúilicíní Péarla agus cuir isteach plandaí eile agus ainmhithe eile a bhféadfá teacht orthu in abhainn chun bailchríoch a chur ar an bpictiúr

